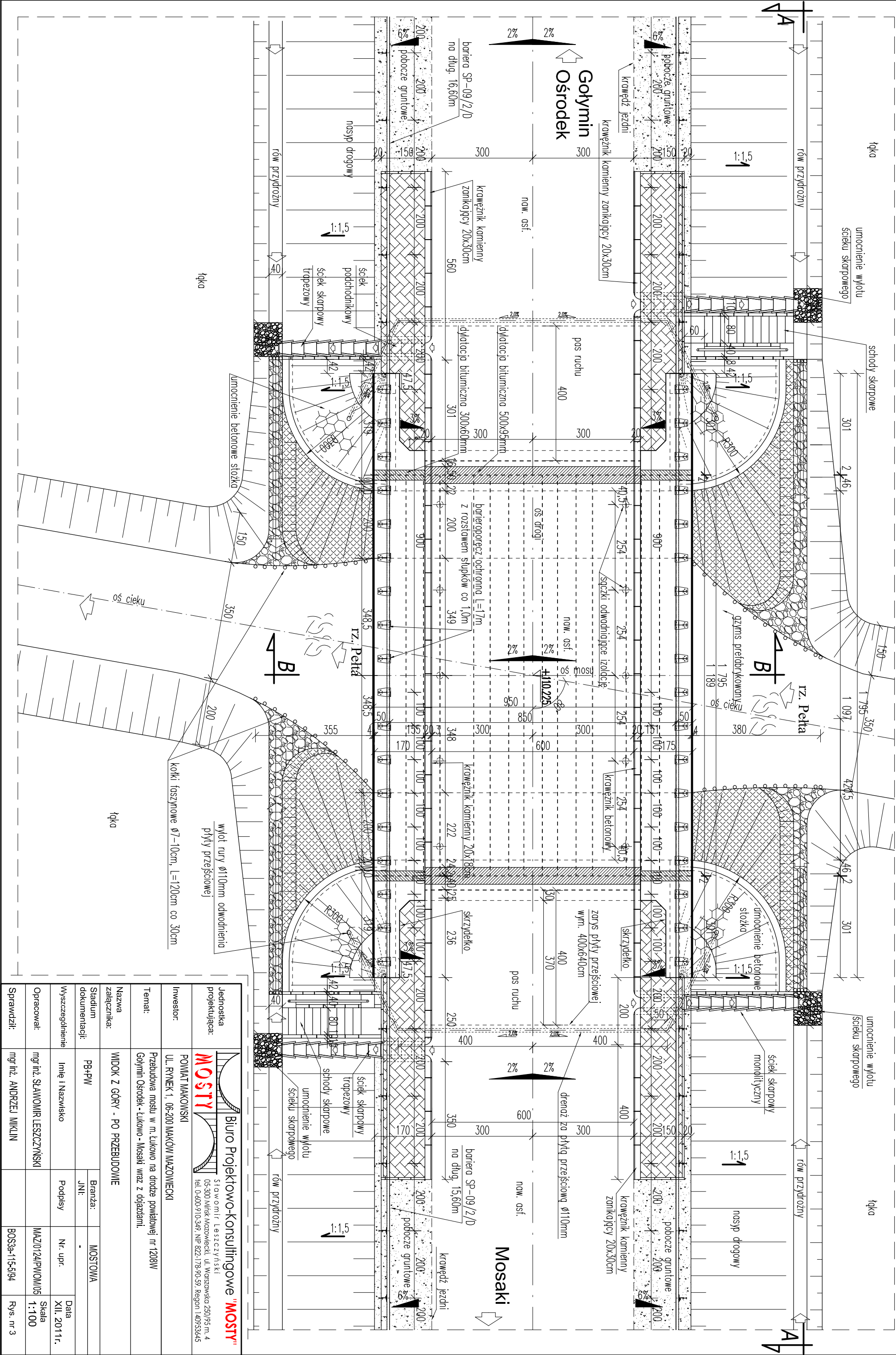


WIDOK Z GÓRY - PO PRZEBUDOWIE

Skala 1:100



Jednostka projektująca:	<div><div><div></div><div>Biurowo Projektowo-Konsultingowe "MOSTY"</div><div>Sławomir Leszczyński</div></div><div>05-300 Mińsk Mazowiecki, ul. Warszawska 250/95 m. 4 tel. 0-603-910-349, NIP 822-178-90-59, Regon 140933465</div></div>		
Inwestor:	POWIAT MAKOWSKI UL. RYNEK 1, 06-200 MAKÓW MAZOWIECKI		
Temat:	Przebudowa mostu w m. Łukowo na drodze powiatowej nr 1208W Gołymin Ośrodek - Łukowo - Mosaki wraz z dojazdami.		
Nazwa załącznika:	WIDOK Z GÓRY - PO PRZEBUDOWIE		
Stadium dokumentacji:	PB+PW	Branża:	MOSTOWA
Wyszczególnienie:	Imię i Nazwisko	Podpisy	Nr. upr.
Opracował:	mgr inż. SŁAWOMIR LESZCZYŃSKI		MAZ/0124/PWOM/05
Sprawił:	mgr inż. ANDRZEJ MIKLIN		BOS3a-1/5-5-94
			Rys. nr 3